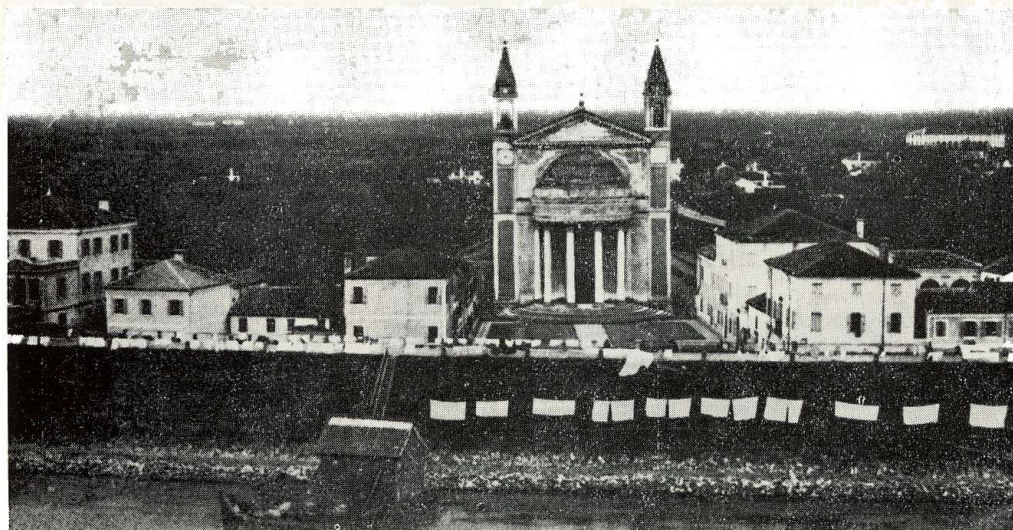


LA CHIESA DI S. GIUSEPPE

La Chiesa di San Giuseppe di Cavarzere trae origine da una decisione del vescovo di Chioggia che, nel 1542, fece erigere alla sinistra dell'Adige una Cappella per sopperire al bisogno spirituale degli abitanti di Cannaregio. La popolazione di questo sobborgo, in continuo aumento, si lamentava di essere troppo lontana dal centro del paese, al quale era allora collegata con un passo natante. Poiché nella zona interessata fioriva l'artigianato delle « grisole » la cappella venne dedicata a san Giuseppe, artigiano e lavoratore anche lui.

Addossata all'argine del fiume, questa primitiva costruzione per il culto, divenuta presto esigua per Cannaregio, venne successivamente trasformata in una vera chiesa, consacrata nel 1636. Lo stesso edificio subì poi ulteriori ampliamenti (nel 1731 e nel 1748), finché nel 1847 venne abbattuta per il raddrizzamento dell'argine dell'Adige, con l'eliminazione della « svolta Nicodemo ». A quell'epoca risale, infatti, la costruzione del muraglione a sostegno dell'argine.

La nuova chiesa di San Giuseppe, ricostruita arretrata dall'ar-



San Giuseppe prima della guerra