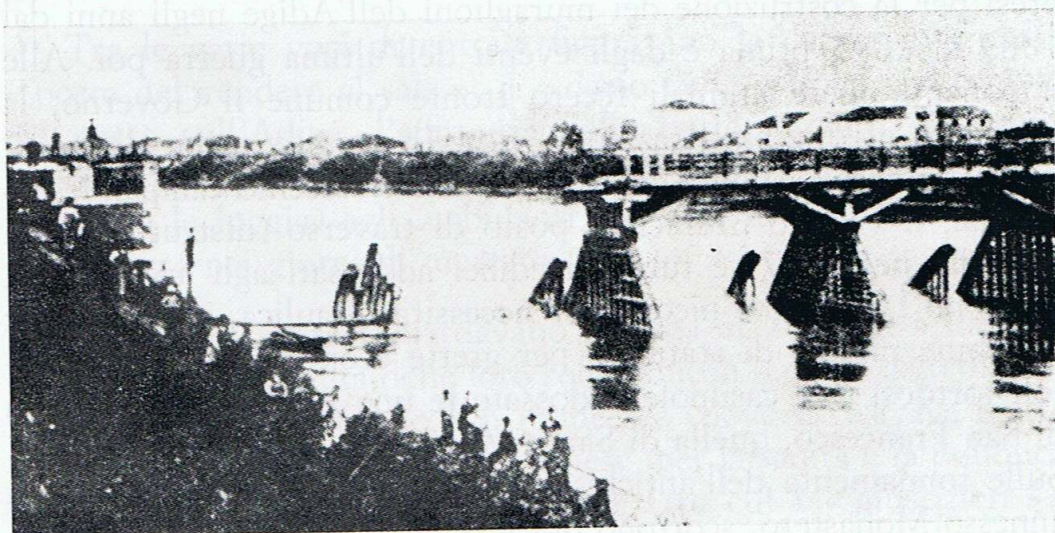


sale ad infermeria per accogliere gli ammalati delle famiglie alluvionate e fu costituito, con decreto del 1883, il primo nucleo ospedaliero.

L'Adige era attraversato da un ponte in legno, di cui si staccò la prima stilata della pila spalla il 12 settembre 1903. Quello in ferro venne costruito in seguito e, distrutto dalla guerra, ricostruito in calcestruzzo.



Il ponte in legno